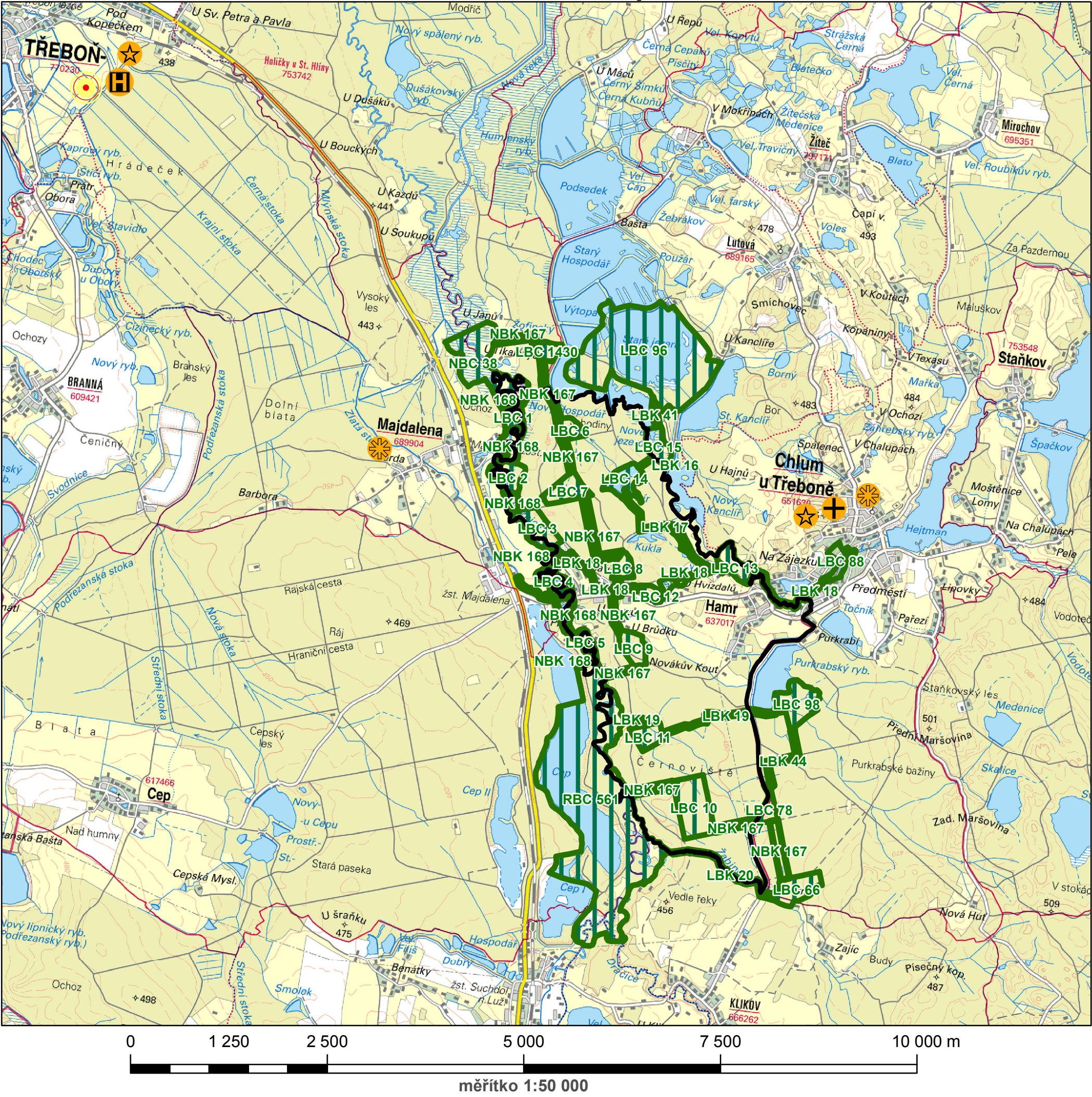


výkres širších vztahů odůvodnění územního plánu Hamr



řešené území

ÚSES

BC 1

biocentrum

BK 1

biokoridor

L (BC)

lokální (biocentrum)

R (BK)

regionální (biokoridor)

N (BC)

nadregionální (biocentrum)

H

vazba - lékař

+

vazba - kostel

☆

vazba - škola

✱

vazba - školka

⊙

přírozená spádovost

výkres širších vztahů
odůvodnění územního plánu Hamr

ZPRACOVATEL	
Ing. Vlastimil Smítka Vlastiboř 21, 392 01 Soběslav	
datum vyhotovení: srpen 2017	
vypracoval: Ing. Vlastimil Smítka Ing. Simona Ťoupalíková	
odpovědný projektant: Ing. arch. Jaroslav Poláček	
číslo pare:	razítko projektanta